



Ersatz für
Ausgabe 2010-01

Richtlinie

Prüfrichtlinie für Profilzylinder mit Freilauffunktion für Getriebebeschlässe in Fluchttürverschlüssen

Inhalt

1	Anwendungsbereich.....	2
2	Prüfvorrichtung.....	2
3	Anzahl der Probekörper.....	4
4	Anforderungskriterien.....	5
5	Prüfablauf.....	5
6	Dokumentation.....	6

Herausgeber

Gütegemeinschaft Schlösser und Beschläge e.V.

Offerstraße 12

D-42551 Velbert

Phone: +49 (0)2051 / 95 06 - 0

Fax: +49 (0)2051 / 95 06 - 25

<https://www.guetegemeinschaft-schloss-beschlag.de/Pruefen-Zertifizieren/Richtlinien>

<https://www.guetegemeinschaft-schloss-beschlag.de/Pruefen-Zertifizieren/Richtlinien/FZG/>

Hinweis

Technische Angaben und Empfehlungen dieser Richtlinie beruhen auf dem Kenntnisstand bei Drucklegung. Es gilt der Inhalt des „Disclaimer“ auf der o.g. Internet-Seite.

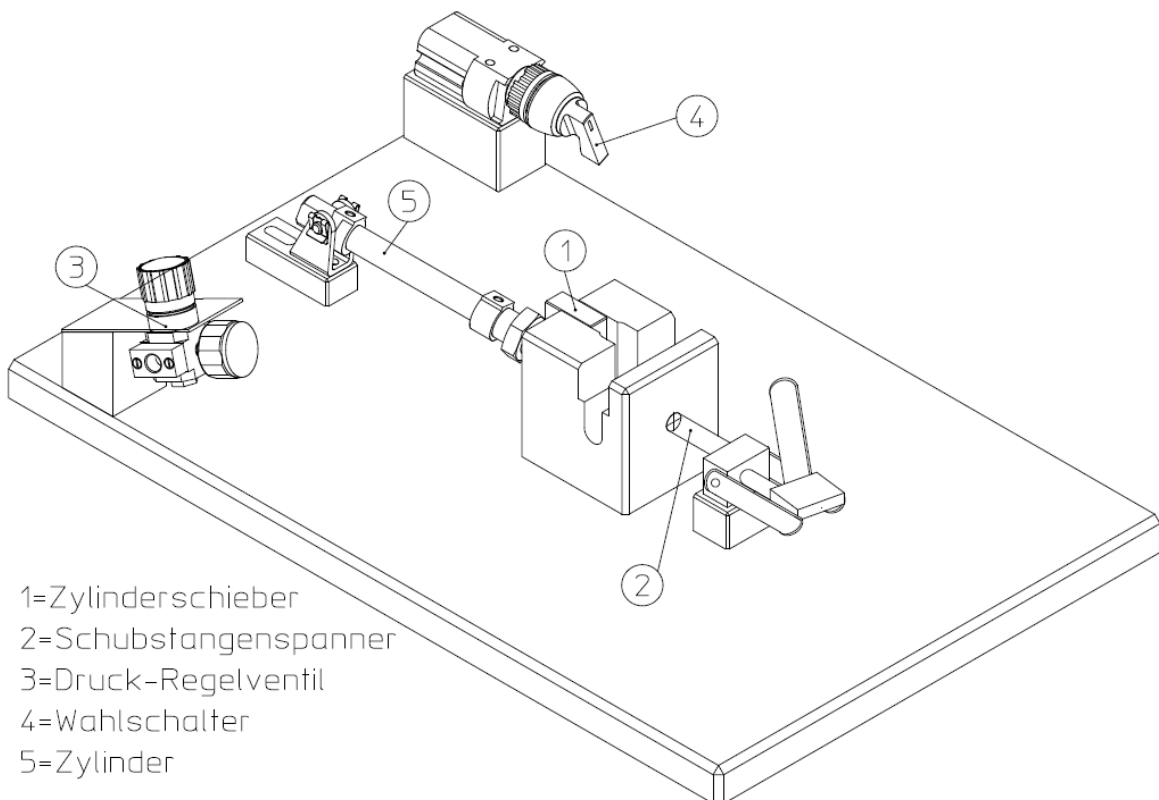
1 Anwendungsbereich

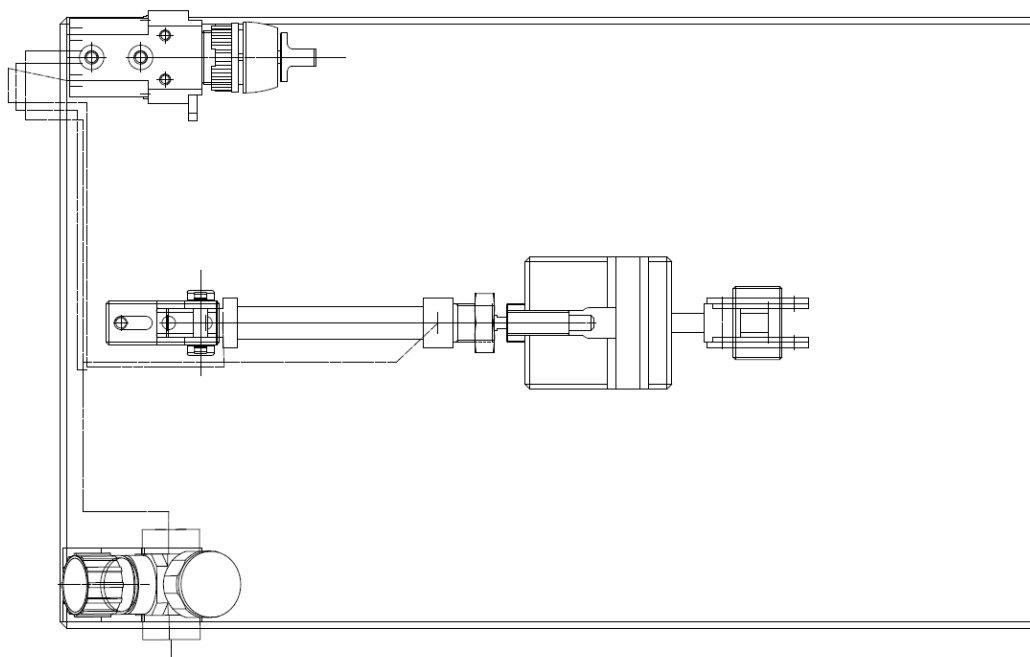
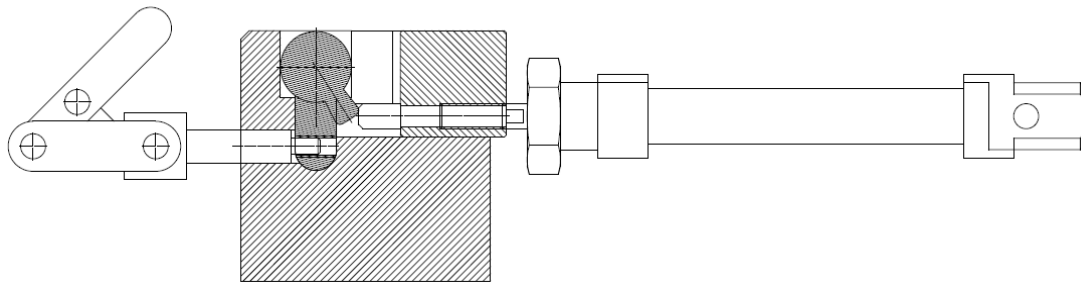
Die Richtlinie ersetzt die Ausgabe 2010-01. Die neue Ausgabe der Richtlinie nimmt Bezug auf DIN 18252:2018-05.

In Fluchttürverschlüssen mit Getriebschlossern werden Profilzylinder mit Freilauffunktion benötigt. DIN 18252 enthält eine reproduzierbare Prüfung für mechanische und mechatronische Profilzylinder, um diese Eigenschaft prüfen zu können. Die Profilzylinder werden bei Erfüllung der Anforderungen mit „FZG“ gekennzeichnet.

Freilauffunktion bedeutet laut Definition nach DIN 18252, dass sich der Schließbart des Profilzylinders bei abgezogenen Schlüsseln frei drehen lassen muss. Bei Profilzylindern ohne Freilauffunktion wird der Schließbart durch das Abziehen der Schlüssel blockiert und lässt sich nicht mehr drehen.

2 Prüfvorrichtung





3 Anzahl der Probekörper

Es müssen 3 Profilzylinder eingereicht werden. An diesen Profilzylindern werden die Prüfungen vorgenommen, anschließend wird ein Prüfkörper zur Übereinstimmungsprüfung demontiert und ein weiterer Prüfkörper als Hinterlegungsmuster verwendet.

Weiterhin sind einzureichen:

- eine ausgefüllte Antragstellung
- Zeichnungen, die den Zylinder, die Zylinderkomponenten und den konstruktiven Aufbau des Zylinders zeigen

Profilzylinder gleicher Konstruktion (Profil/Kupplung) können in Abstimmung mit der Prüfstelle in Produktfamilien zusammengefasst und bescheinigt werden. Zur Prüfung muss eine technische Dokumentation eingereicht werden.

4 Anforderungskriterien

Ein Freilauf-Profilzylinder gilt als tauglich in Verbindung mit Getriebebeschlossern, wenn die Anforderungen der DIN 18252 Abschnitt 6.5.7 erfüllt werden. Diese sind

- Der Schließbart eines Schließzylinders FZG darf in jeder Position ein Reibmoment von 5 Ncm nicht überschreiten, Prüfung nach DIN 18252 Abschnitt 7.8.3
- Nach vollständigem Abzug des Schlüssels unter Belastung des Schließbartes von 65 N muss der Schließbart blockadefrei drehbar sein. Die Prüfung ist nach DIN 18252 Abschnitt 7.8.7 durchzuführen

5 Prüfablauf

Geprüft werden 3 Zylinder mit jeweils 5 Prüfdurchgängen. Die Prüfungen erfolgen nach den Abschnitten 7.8.3 und 7.8.7 der DIN 18252.

6 Dokumentation

Bei Erfüllung der Anforderungskriterien stellt die Prüfstelle aus:

- a) einen detaillierten Prüfbericht
- b) eine Prüfbescheinigung

Durch die Prüfbescheinigung ist der Hersteller berechtigt, diese Profilzylinder bzw. Profilzylinder der festgelegten Produktfamilie mit „ FZG “ zu kennzeichnen. Die Eignung zum Einbau in Fluchttürverschlüsse mit Getriebebeschlossern ist nachgewiesen.